

Panelek hőszigetelése

A panelépületekre jellemző kialakítási módok:

- ▶ Tömör könnyűbeton
- ▶ A panelszélén hőszigetelés nélküli kialakítás
- ▶ Elvékonyított hőszigetelés a panelek szélén
- ▶ A nyílászáróknál és a kérget tartó betonacéloknál a hőhíd megjelenése.



A panel épületeknél gyakran előfordul, hogy a gyártástechnológiából származó hiányosságok és a csomóponti kivitelezés pontatlanságai következtében hőhidak alakulnak ki. Ezek mind energetikai mind az épület állagának szempontjából okozhatnak problémákat. A hőhidak az energiaveszteségen kívül belső falak penészedését is okozhatják a hőmérséklet különbségből adódóan.

Mivel a panelhézagok és csomópontok kivitelezése nem megfelelő ezért a légzárás sem tökéletes, így a nedvesség bejutása ezeken a helyeken fennállhat.



Hőszigetelő rendszereink alkalmazásával az épület védve van a csapó esővel szemben ezzel megakadályozva az átnedvesedést és a belső falfelület hőmérsékletének emelkedésével a párakicsapódást és ezáltal a penészedést is.

A hőszigetelés csökkenti a panelszerkezetek termikus igénybevételét ezzel növelve azok várható élettartamát. Az utólagos homlokzati hőszigeteléssel a hőátbocsátási tényező megfelelő értéke beállítható. A panelek hőszigetelését végezhetjük, eps és kőzetgyapot hőszigetelő táblás rendszerekkel:

Panelépületek felújítása

KVARC Termorendszerrel

Milyen előnyökkel jár a hőszigetelés?



- ◆ megújult épület
- ◆ időjárás viszontagságaitól védi a tartószerkezetet
- ◆ komfort érzés növekedése
- ◆ jobb hőszigetelő képesség
- ◆ jobb hő visszatartó képesség
- ◆ kevesebb fűtési költség
- ◆ kellemes lakóklima
- ◆ épület hosszabb élettartama

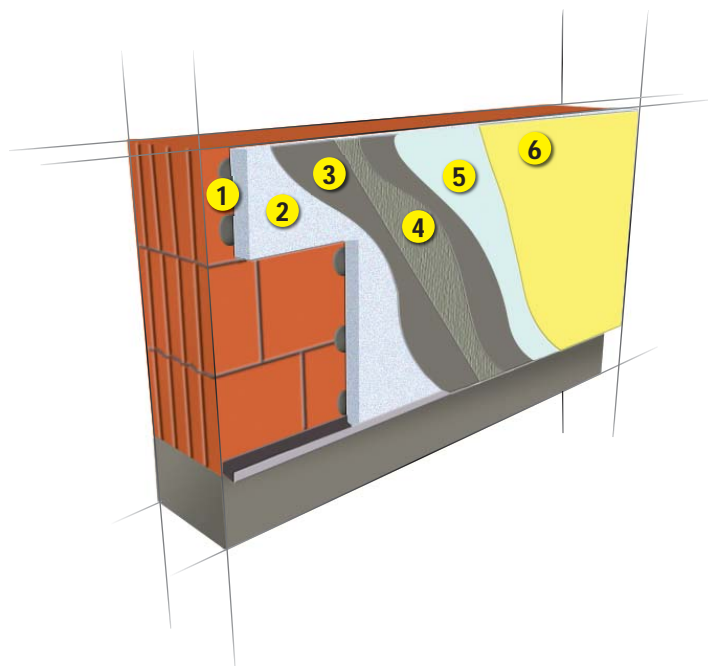


Miért használjunk Kvarc Hőszigetelő rendszert?

- ◆ minőségi alapanyagok felhasználásával
- ◆ vizsgált rendszer alapján (Építésügyi Minőségellenőrző Innovációs Kht engedélyével)
- ◆ rendszergarancia
- ◆ hazai gyártás (magyar termék) (ISO 9001 Minőségirányítási rendszer szerint)

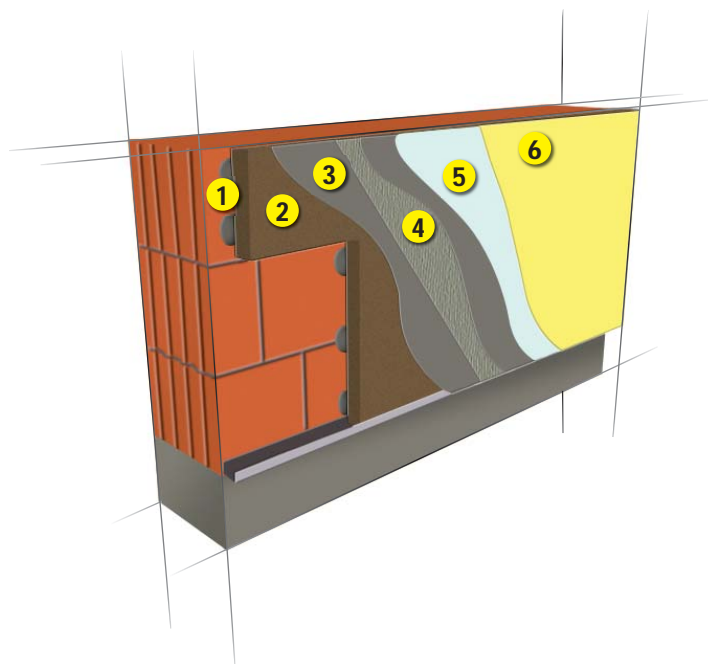
A KVARC Termorendszer elemei

- 1 **KVARC TERMORAGASZTÓ**
Professzionális ragasztó a hőszigetelő lapok ragasztásához
- 2 **KVARC EPS hőszigetelő polisztirol lapok**
Hőszigetelési igénytől függően a javasolt vastagság 3-8 cm-ig (hővezetési tényező $\lambda_D: 0,036 \text{ W}/(\text{mK})$)
- 3 **KVARC TERMORAGASZTÓ**
Az üvegszövet háló beágyazásához.
- 4 **Üvegszövet háló**
- 5 **KVARC univerzális vagy színezhető alapozó**
Alapfelületek kezelésére a szívóképesség csökkentésére, kiegyenlítésére vakolatok tapadási tulajdonságainak javítására.
- 6 **KVARC fedővakolatok**
 - Vékonyvakolat
 - Diszperziós vakolat



A Kvarc therm rendszer elemei

- 1 **KVARC TERMOPLUS RAGASZTÓ**
Professzionális ragasztó a hőszigetelő lapok ragasztásához
- 2 **ROCKWOOL kőzetgyapot hőszigetelő lapok**
Hőszigetelési igénytől függően a javasolt vastagság 6-8 cm-ig
- 3 **KVARC TERMOPLUS RAGASZTÓ**
Az üvegszövet háló beágyazásához.
- 4 **Üvegszövet háló**
- 5 **KVARC univerzális vagy színezhető alapozó**
Alapfelületek kezelésére a szívóképesség csökkentésére, kiegyenlítésére vakolatok tapadási tulajdonságainak javítására.
- 6 **KVARC fedővakolatok**
 - Vékonyvakolat
 - Diszperziós vakolat



- ▶ A fedővakolatok felhordása során ajánlott megfelelő számú kivitelezőről gondoskodni, hogy a felület egységes, homogén, stócocktól mentes legyen.
- ▶ A homlokzati felületek szigetelése, a 10 emeletes panelházaknál keretes állvány mellett függő állványos megoldással is kivitelezhető.
- ▶ A nyílászárók körül más méretű, vastagságú hőszigetelő lapot is használhatunk ezzel is megbontva a homlokzat egyhangúságát.
- ▶ A hőszigetelő lapokat be is burkolhatjuk vagy segítségükkel, kváderes homlokzatot is kialakíthatunk.
- ▶ Homlokzati elemek használata nélkül, a fedővakolatok színeinek változtatásával, variálásával díszíthetjük az épületet.