

MŰSZAKI ADATLAP

TERMORENDSZER

KVARC[®]
ÉPÍTŐANYAGOK

Termék meghatározása:

A hőszigetelő Termorendszer régi és új lakóházak, ipari- és középületek homlokzatának hőszigetelésére szolgál, rendszerben forgalmazott összetevőkkel.

A rendszer összetevői:

- Termin ragasztó (hőszigetelő lemezek ragasztására, üvegszövet beágyazására, felület glettelésére) Alternatív választás: Termopol ragasztó; Termo-ragasztó
- Expandált polisztirol hablémez (EPS)
- Üvegszövet háló
- Élvédő profilok, lábazati indítósín, rögzítő dübelek
- Alapozó
- Fedőréteggént szolgáló vakolat

Alkalmazási terület:

Alkalmazható a legtöbb vízszigeteléssel ellátott épületszerkezetre: téglá, beton, vasbeton falra, pillérre és födémre közvetlenül; továbbá cement- és mészcement kötőanyagú vakolatokra. Nem használható fém felületre, fára, festékre történő közvetlen ragasztásra.

Műszaki adatok:

- Ragasztó szemcseagysága: maximum 0,5 mm
- Tapadószilárdság: minimum 0,1 N/mm² EPS Lapon
- Fedővakolat: szemcseagyság maximum: 1,5; 2,0 mm
- Polisztirol hablémez hővezetési tényező: 0,038 W/mK

Anyagszükséglet 1m²-hez:

- Ragasztó: 6 – 8 kg
- Polisztirol hablémez: 1 m²
- Üvegszövet háló: 1,1 m²
- Tárcsás műanyagdübel: igény szerint
- Színes alapozó: 0,1 – 0,2 kg/m²
- Fedővakolat: típusától függ

A fenti mennyiségek tapasztalati úton kerültek meghatározásra. A többi segédanyag (például lábazati indítósín, élvédő profilok) mennyiségét a homlokzat tagoltsága alapján kell kiszámítani. A fedővakolatok felhordása során ajánlott megfelelő számú kivitelezőről gondoskodni, hogy a felület egységes, homogén, textúra-hibáktól mentes legyen.

Csomagolás:

- Termin (alternatív választás: Termopol- vagy Termo-) ragasztó: 25 kg-os papírzsákban
- Polisztirol hablémez: 2 – 20 cm vastagságú; 100×50 cm-es táblákban
- Üvegszövet háló: (145 g/m²)50 m² tekercsben
- Hálós élvédő elemek: 2,5 m-es szálakban
- Fedővakolatok: ;25 kg-os vödörben vagy; 40 kg-os papírzsákban

Tárolás:

A polisztirolt közvetlen napsugárzástól védett helyen; a ragasztót és a fedővakolatot cementtel megegyező körülmények között száraz, fedett helyen, bontatlan eredeti csomagolásban: 1 évig.

Felhasználási útmutató:

Polisztirol hablemezek felragasztása: A zsák tartalmát kb. 6,0-6,5 liter tiszta vízhez adagolva csomómentesre keverjük, majd kb. 5 percig állni hagyjuk. Felhasználás előtt még egyszer átkeverjük. A ragasztási alpnak szilárdnak, festék és szerves anyag-, por- és zsírmentesnek kell lenni. A ragasztás megkezdése előtt célszerű elhelyezni és megfelelően rögzíteni a lábazati aluszegélyt. A ragasztót a hőszigetelő táblák szélén folyamatos sávban, a felületén pedig 5-6 helyen tenyérnyi nagyságú pontonként kell felrakni. Ügyeljünk arra, hogy a szomszédos hőszigetelő lemezek közé ragasztó ne kerüljön. A lapok biztonságos rögzítéséhez nagy egybefüggő felületeken- és régi vakolatra való felhelyezésük során tárcsás dübeleket kell alkalmazni. A bekevert ragasztót 2 órán belül fel kell használni. A lemezek síkbeli elhelyezkedését munka közben folyamatosan ellenőrizzük egy erre alkalmas lécs segítségével. A ragasztó megszilárdulása után a polisztirol lemezek felületi egyenetlenségeit fasimitóra rögzített csiszolóvászonnal kell síkba csiszolni, majd portalanítani.

Üvegszövet beágyazása, tapasztolása: A felragasztott táblákra kb. 6,5-7,0 liter vízzel az előző módon bekevert ragasztót rozsdamentes (min. 6 mm-es) fogazott glettvassal egyenletes vastagságban felhordjuk, a friss ragasztórétegbe a simító élével gyűrődésmentesen besimítjuk az üvegszövet hálót. Az üvegháló sávokat a csatlakozásoknál 10 cm-es (sarkok környezetében 20 cm) átfedéssel helyezzük el, majd a ragasztóba ágyazott hálót azonnal és folyamatosan friss habarccsal átsimítjuk. A negatív sarkok mellett (pl. nyílászáróknál) az átlóra mérőleges sávos megerősítést kell alkalmazni a fellépő feszültségek miatti repedéshajlam miatt. Amennyiben az üvegszövet felszíne kilátszik, másnap újabb réteg ragasztótapasszal kell bevonni a felületet. A tapasztolás után 3-5 nap kötési időt biztosítsunk. Végző felületképző anyagként javasoljuk a Kvarc Színes alapozó használatát után Kvarc diszperziós- vagy vékonyvakolat felhordását, festett felületre vonatkozó igény esetén Univerzális alapozó használatát követően homlokzatfesték felvitelét.

Fontos tudnivalók:

A bekevert ragasztót 2 órán belül fel kell használni!

Homlokzati színek kiválasztásakor javasoljuk figyelembe venni az egyes színek fényvisszaverési képességére vonatkozó értéket (HBW).

Hőszigetelő rendszerekhez 25-ös érték alatti színek használatát nem tanácsoljuk! A ragasztóval szennyezett felületeket és szerszámokat a munka befejeztével meg kell tisztítani.

Feldolgozási hőmérséklet:

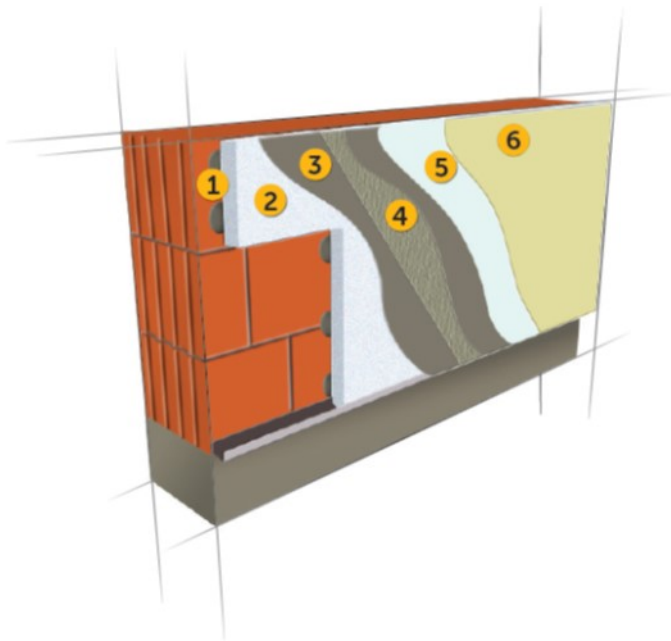
+5 és +25 °C között (felület, levegő, víz- és anyag egyaránt).

Figyelmeztetés:

A gyártó a termék alkalmazásakor alapvető szakmai ismereteket feltételez.

A rendszerhez történő idegen anyagok használatát esetén a rendszer-garancia érvényét veszíti.

Rendszer rétegrend:



1. KVARC TERMIN (alternatívaként TERMOPOL vagy TERMO) ragasztó a hőszigetelő lapok ragasztásához
2. KVARC EPS homlokzati hőszigetelő polisztirol lapok
Hőszigetelési igénytől függően a javasolt vastagság 8-20 cm-ig
(hővezetési tényező $\lambda_D = 0,038 \text{ W/mK}$)
Mechanikai rögzítés műanyag beütőszeges tárcsás dübellel
3. KVARC TERMIN (alternatívaként TERMOPOL vagy TERMO) ragasztó az üvegszövet háló beágyazásához
4. Üvegszövet háló
5. KVARC univerzális- vagy színes alapozó az alapfelületek kezelésére a szívóképesség csökkentésére, kiegyenlítésére, vakolatok tapadási tulajdonságainak javítására.
6. KVARC fedőréteg (alternatívák):
 - Vékonyvakolat
 - Diszperziós vakolat
 - Homlokzatfesték